



腎友週報

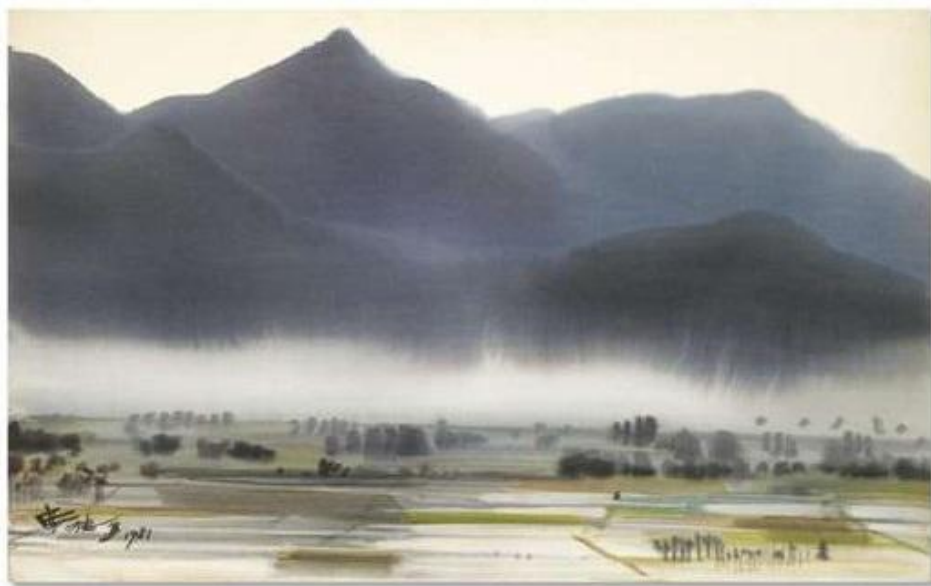
安 慎、中 慎、惠 慎
竹 東、安 新、怡 仁

第 125 期
105 / 07 / 06

席德進的埔里山色

暑假到了，輕鬆一下，這個月沒有嚴肅的醫學文章

合歡山欣賞完整夜美麗的星空銀河之後下山，回程開車在國道六號，望著左手邊晨曦薄霧中埔里山巒起伏的美景，腦海裡浮現出席德進的水彩埔里山色。



五年前，位於台中的國立台灣美術館為紀念席德進逝世三十週年，舉辦了以「台灣頌」為主題的席德進作品展，自己專程坐高鐵南下欣賞，留下這張展場入口的照片。

