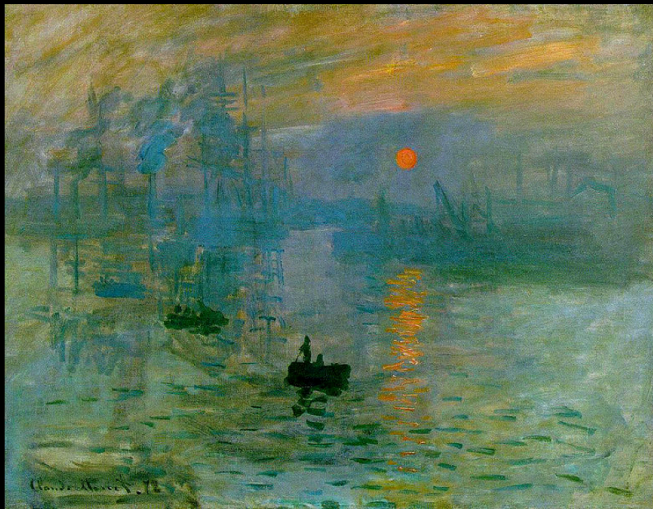


## 光影與眼睛---莫內的花園

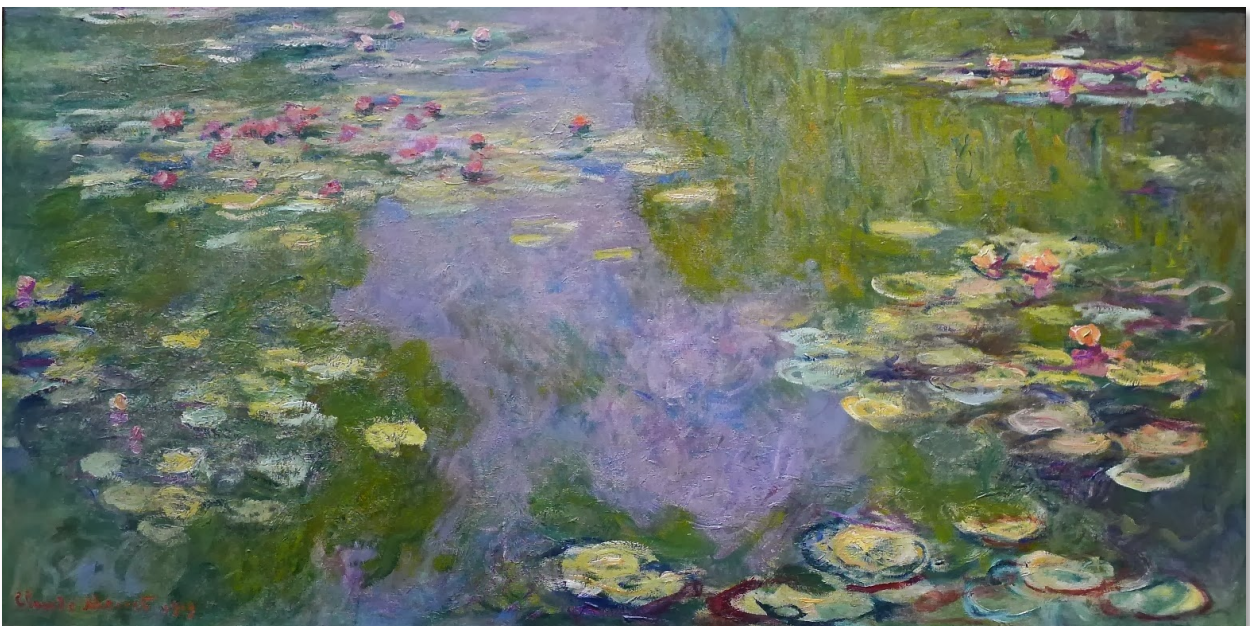
印象派的畫風應該是近代西洋美術史中最廣為人知，也深具影響力的一種藝術風格，莫內的一幅名為「印象·日出」的風景畫被當時的評論家嘲笑，卻為新風格的畫風博得「印象派」的稱號。

印象·日出(Impression, soleil levant), 1872

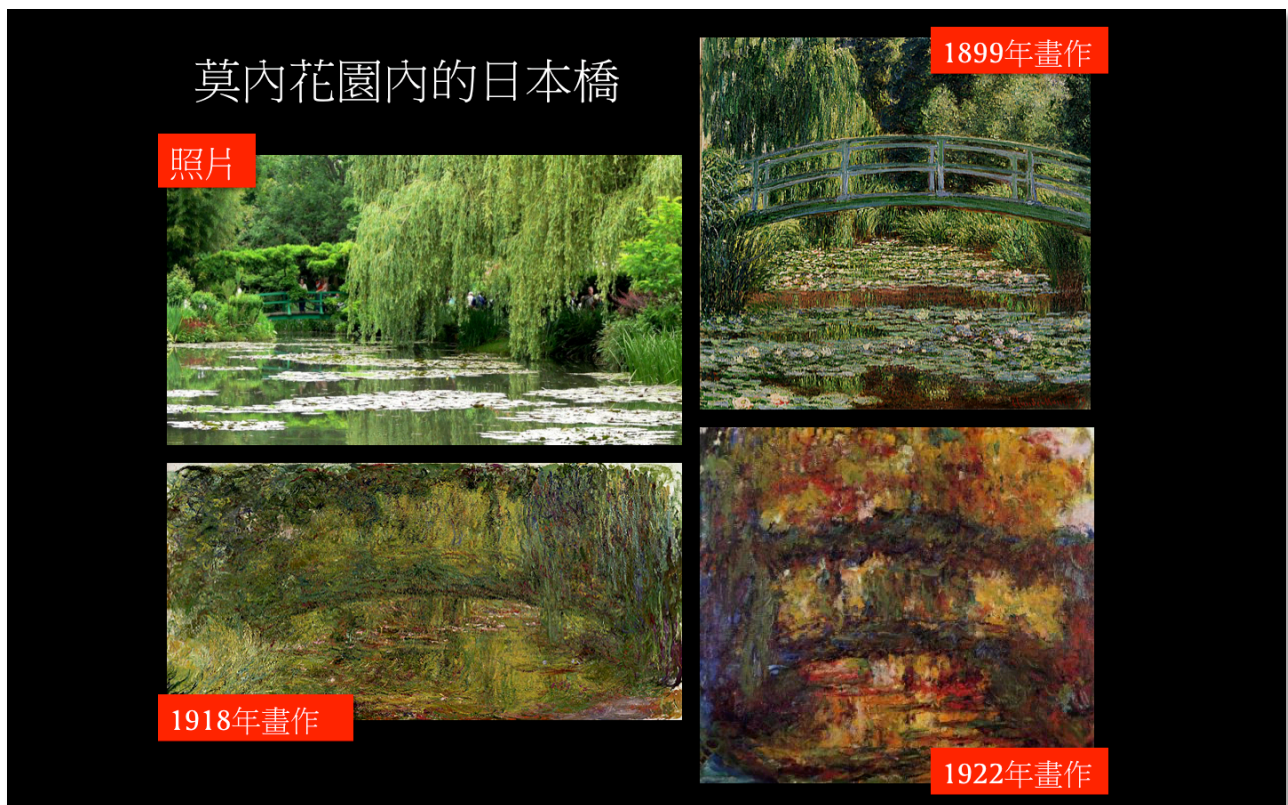
印象派(Impressionism)



莫內喜歡戶外寫生，用畫筆捕捉剎那間的光影，他最廣為人知的系列作品就是睡蓮，2011年台北市立美術館曾舉辦名為「莫內花園」的展覽，當時站在巨幅蓮花畫作前親眼觀賞豐富舞動的顏色，那種感動絕非看畫冊所能比擬！



歲月不饒人，莫內的視力因為白內障而逐漸受損，造成色彩失真及影像模糊使得他幾乎無法作畫，於是在1922年12月八十二歲的他接受白內障切除手術。然而，當年除了沒有人工水晶體可植入，也沒有現今使用的精細縫線，打開的眼球傷口無法縫合，因此手術後必須在完全黑暗的房內平躺十天以上，平躺時不但不可以用枕頭，頭部兩側還得用砂袋固定，半年後，莫內又接受了第二次手術以切除混濁的白內障後膜，由於術後痛苦的經歷讓他裹足不前，再也沒有接受左眼的手術。即使術後莫內右眼戴上遠視一千度散光四百度的厚重鏡片，兩眼的視差及色差使得他的作畫非常困難，但莫內仍持續作畫直到臨終(1926年)。



今日，醫學進步使得白內障手術不再是令人卻步的痛苦治療，但由於智慧型手機及平板電腦的過度使用，使得黃斑部病變等傷害視力的疾病大幅增加，此外，糖尿病視網膜病變依然高居成人失明原因的首位，而在透析病人，因為鈣磷控制不佳造成眼角膜鈣化導致視力受損的案例有增加的趨勢。

總之，拜醫學進步之賜，雖然白內障手術已經成為一種安全簡單的例行手術，但是其他方面仍有賴個人良好的生活習慣及控制好本身的相關疾病，才能照顧好自己的眼睛並擁有健康的視力繼續欣賞美麗的事物。