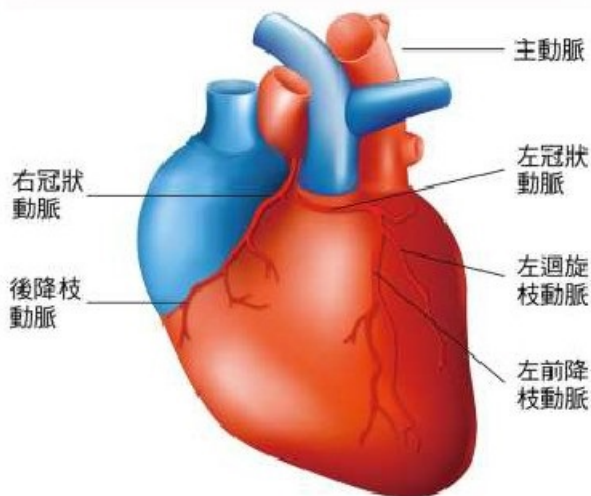


醫療新知

臉腫腳也腫、可是洗腎一脫水血壓卻又易降低、怎麼回事？

- “李醫師、上次洗腎是不是有多脫水份？我老公回家躺 2 天，都不會走路”
- 一位 71 歲患有 3 高的病人太太又抱怨了。她老公 172 公分、87 公斤、外表看起來常臉腫腳腫、洗腎體重一般不會超重、但體力不好、呼吸稍有囉音。可是洗腎一脫水、血壓又易降、回家很疲累，但脫水不夠又易喘、醫護人員也難為。後來病人胸悶易喘、我建議看心臟內科。他女兒在醫學中心任職，到醫學中心看診排檢查，但排程排到一個月後，由於病人臨床症狀明顯變差，我建議換到效率較高的區域醫院檢查。區域醫院看診當天即住院。第 2 天就排心導管、發現其中一條冠狀動脈已 75% 狹窄、當場放支架。治療後病人臨



床症狀明顯進步、脫水狀況也 ok。她太太也不會一直 很緊繃了。

- 冠狀動脈是輸送血液及氧氣到心臟的血管。冠心病則是指這些血管狹窄或阻塞造成心臟缺氧的現象。若腎友飲食喝水沒控制好、過勞、心裡緊張激動或進行一些較為劇烈的活動，血液輸送供不應求，導致心臟肌肉缺氧而引起胸口悶痛、有時候會有左上肢痠麻、喉頭緊縮、下顎酸軟的感覺、持續幾分鐘至十幾分鐘，休息可以緩和病徵。這稱為穩定型心絞痛。但有些腎友胸口悶痛實際上是胃痛、此時手壓上腹胃部會有明顯壓痛、就可能不是心臟痛。
- 但在稍有活動或甚至休息時都可引發心絞痛，表示動脈狹窄程度嚴重，稱為非穩定型心絞痛、非穩定型心絞痛有可能變成急性心肌梗塞。急性心肌梗塞是指冠狀動脈突然被脫落的粥樣硬塊完全阻塞，可發生致命性的心律不整或心臟衰竭。
- 冠心病危險因子包括：糖尿病、高血壓、高血脂、抽菸、不運動、肥胖、營養不良和酗酒等。預防方式包括：作常規性的例行心臟檢查、生活方式調整、規律運動、體重控制、健康飲食、以及戒菸。若有 3 高則使用藥物控制。



- 冠心病治療包括藥物治療、如果藥物治療效果不顯著，則可接受心導管冠狀動脈攝影，進行

氣球擴張術或置放支架，或考慮冠狀動脈繞道手術。

- 倘若腎友脫水困難，稍微多脫水就不舒服、少脫點水又易喘、是否有心臟問題是需要考慮的要項。

資料來源：怡仁醫院洗腎室 李凡醫師 提供