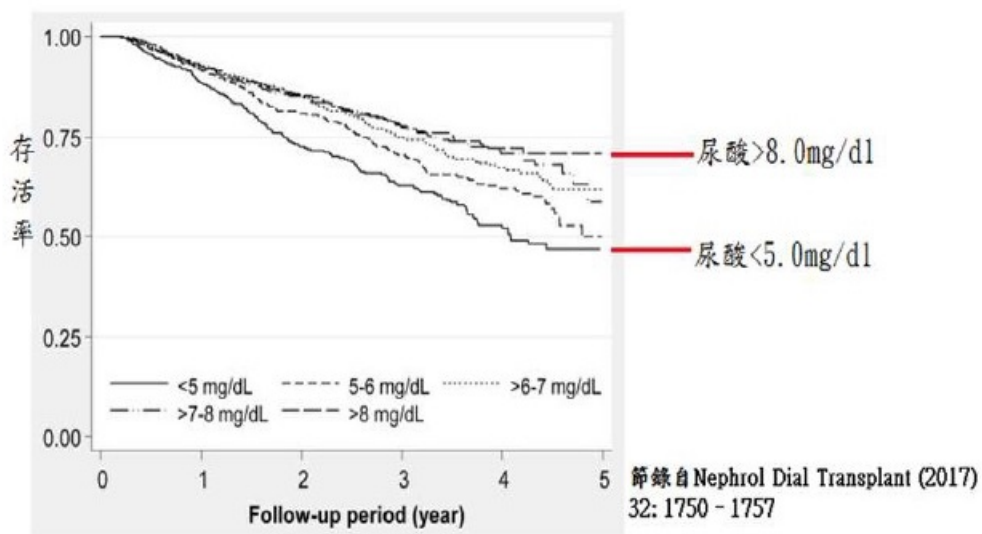


➤ 根據國際腎臟科期刊(Nephrology Dialysis Transplant)2017年10月刊登的一篇回顧性文章發現，尿酸對於透析腎友所扮演的角色是異於一般族群；尿酸值與營養狀態好壞是有相關的，高尿酸(>8.0mg/dl)相對應的是比較好的營養狀態，兩者之間最大的連結是食物，嘌呤含量高的食物常常也是高蛋白質的食物，營養較好的腎友攝取較多高蛋白質食物，同時也增加了嘌呤的攝取，尿酸值也跟著上升，因此也許可以將尿酸值當成另一個營養指標；另一個結論，尿酸值高低與死亡率的相關性在透析腎友與一般族群是相反的，對腎友來說，尿酸高(>8.0mg/dl)並沒有提高死亡率的風險，反而尿酸低(<5.0mg/dl)增加了死亡的風險，尤其是營養狀態較差的腎友更加顯著，不過文章中也提醒，使用降尿酸藥物導致的尿酸低，



而蛋白質攝取足夠、營養狀態佳的腎友，死亡風險並不會因此而增加，這也顯示出攝取足夠蛋白質、維持好的營養狀態的重要性。另一個腎友比較關心的重點是尿酸高到底要不要治療？文章中也指出，目前並無證據顯示，對無症狀的高

尿酸病人(不論是一般族群或透析腎友)給予降尿酸藥物治療是有好處、有必要的。

- 總結來說，對於腎友而言，尿酸值也許可以當作另一個營養指標；尿酸高並不是一個不好的指標，對於降低死亡率反而是有利的；至於尿酸高但沒有關節痛該不該治療，我想還是應該依據個別的情況與醫師討論，再決定是否要投予藥物。最後，還是提醒一下，**營養很重要、營養很重要、營養很重要。**

資料來源： 安慎診所洗腎室

惠慎診所洗腎室林世杰醫師 提供