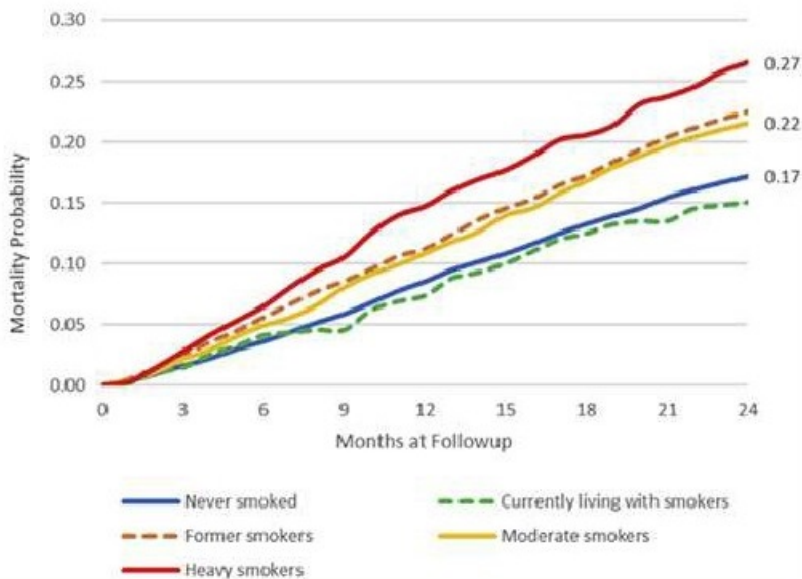


## 吸菸與血液透析

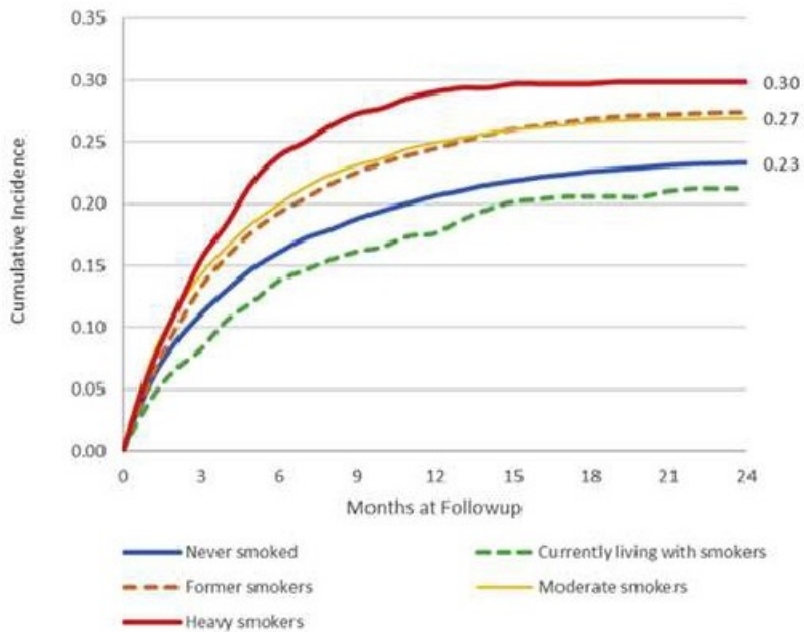
吸菸對身體的傷害罄竹難書，我們一再奉勸癮君子戒菸，但言者諄諄，聽者藐藐，效果不彰。在此仍苦口婆心用一篇 Am J Kidney Dis 十一月份的研究報告，再次強調吸菸對血液透析病患的傷害。

這篇回溯性世代研究將 22230 位血液透析病人（其中 13% 的病人有吸菸）於兩年內發生死亡及住院的事實作統計分析。很明顯可以看到紅色線代表的重度吸菸者（大於每天一包）的死亡率最高，其次是黃色實線的中度吸菸者（小於每天一包）與黃色虛線的已戒菸者（過去多年吸菸每天至少半包），而不吸菸者（藍色線代表）的死亡率最低。（Figure 1）



**Figure 1.** Kaplan-Meier estimated mortality probabilities by tobacco smoking status in a 2-year follow-up. Log-rank test of differences  $P < 0.001$ .

首次住院的風險也有雷同的發現，即紅色線的重度吸菸者最高，黃色實線的中度吸菸者與黃色虛線的已戒菸者次之，住院風險最低的是藍色線不吸菸者。（Figure 2）



**Figure 2.** Cumulative incidence functions for first hospitalization in the presence of competing risk (death) by tobacco smoking status in a 2-year follow-up. Gray test of differences  $P < 0.001$ .

在共病症的分析發現，糖尿病的血液透析病患中，重度吸菸者的死亡發生率為 173.7/1000 病人-年，而不吸菸者為 103.5/1000 病人-年(發生率比值 1.68， $P < 0.001$ )。(如下圖)



血液透析病人吸菸確實會增加死亡率及住院風險，為了健康，儘早戒菸吧。