

醫療新知

咖啡因與慢性腎臟病

- 咖啡因藏在幾種類型的飲料，主要是咖啡，茶和軟性飲料如汽水。約 89% 的美國成年人每天攝入咖啡因。慢性腎臟病的盛行率和死亡率很高，會有與高醫療健保成本相關。美國約有 14% 的成年人患有慢性腎臟病，全球範圍內預計慢性腎臟病的病患率繼續增加。
- 以前的研究表明咖啡因會緩慢性腎臟病的進展。一般人群中咖啡因攝取量與死亡率之間有相反的關係。但是，慢性腎臟病患者咖啡因攝取量與死亡率之間的關係尚不清楚。

- 這個研究使用 1999 - 2010 年美國健康和營養檢查調查 (NHANES)，



圖片出處：<http://www.zhihu.com/question/24205265>

分析了 4863 名慢性腎臟病的成人通過 24 小時基線飲食回憶評估咖啡因攝取量，評估全因死亡率，心血管死亡率和癌症死亡率。根據咖啡因來源（咖啡，茶和軟性飲料）對咖啡因攝取量進行了分析四分位數 < 28.2 毫克/天 (Q1)，28.2-103.0 (Q2)，103.01-213.5 (Q3) 和 > 213.5 (Q4)。

➤ 結論是60個月隨訪期間，有1283名參與者死亡。與Q1咖啡因攝取量相比，全因死亡率的調整風險比為Q2值為0.74 [95%置信區間CI:0.60-0.91]，Q3為0.74 (95%CI 0.62-0.89) 和Q4為0.78 (95%CI: 0.62-0.98) (四分位數趨勢P = 0.02)。咖啡因攝取量四分位數與慢性腎臟病分期或尿蛋白之間在全因死亡率方面沒有顯著的相互作用。最後結論是慢性腎臟病患者的咖啡因攝取量與全因死亡率呈負相關。

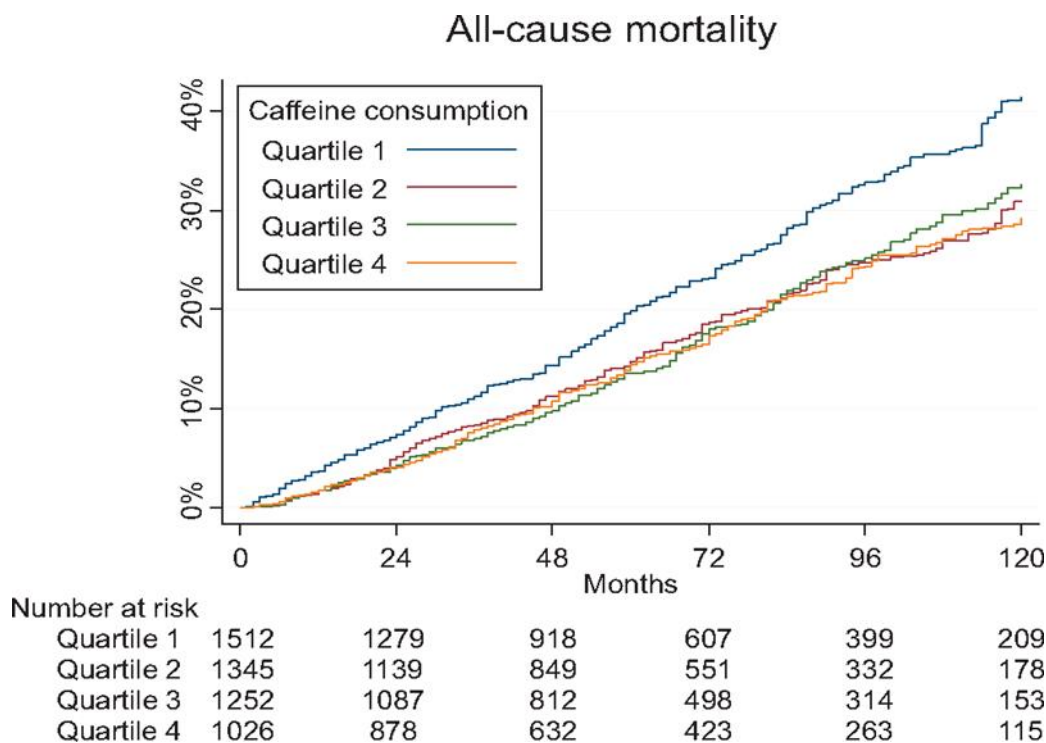


FIGURE 1 Kaplan - Meier curves for all-cause mortality by caffeine consumption quartiles.

Nephrology Dialysis Transplantation, Volume 34, Issue 6, June 2019, Pages 974 - 980,

資料來源：安新診所洗腎室 惠慎診所洗腎室

戴笠涓醫師提供